

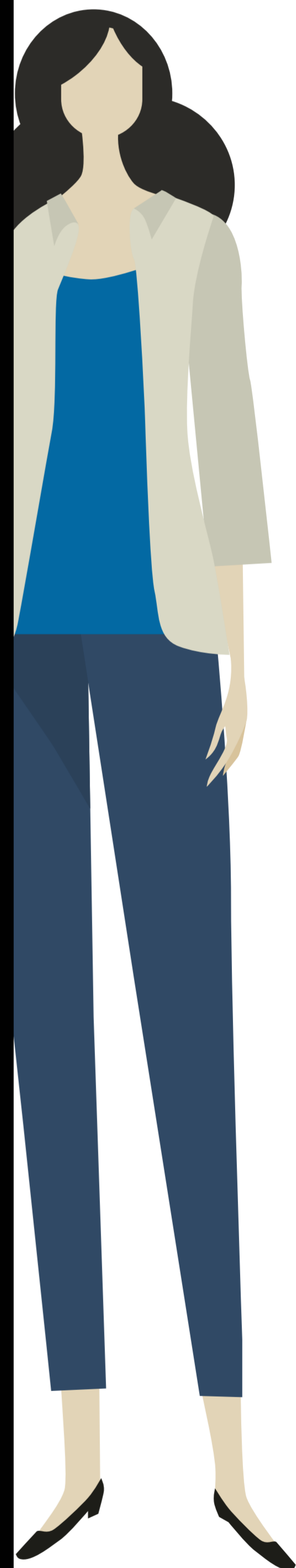
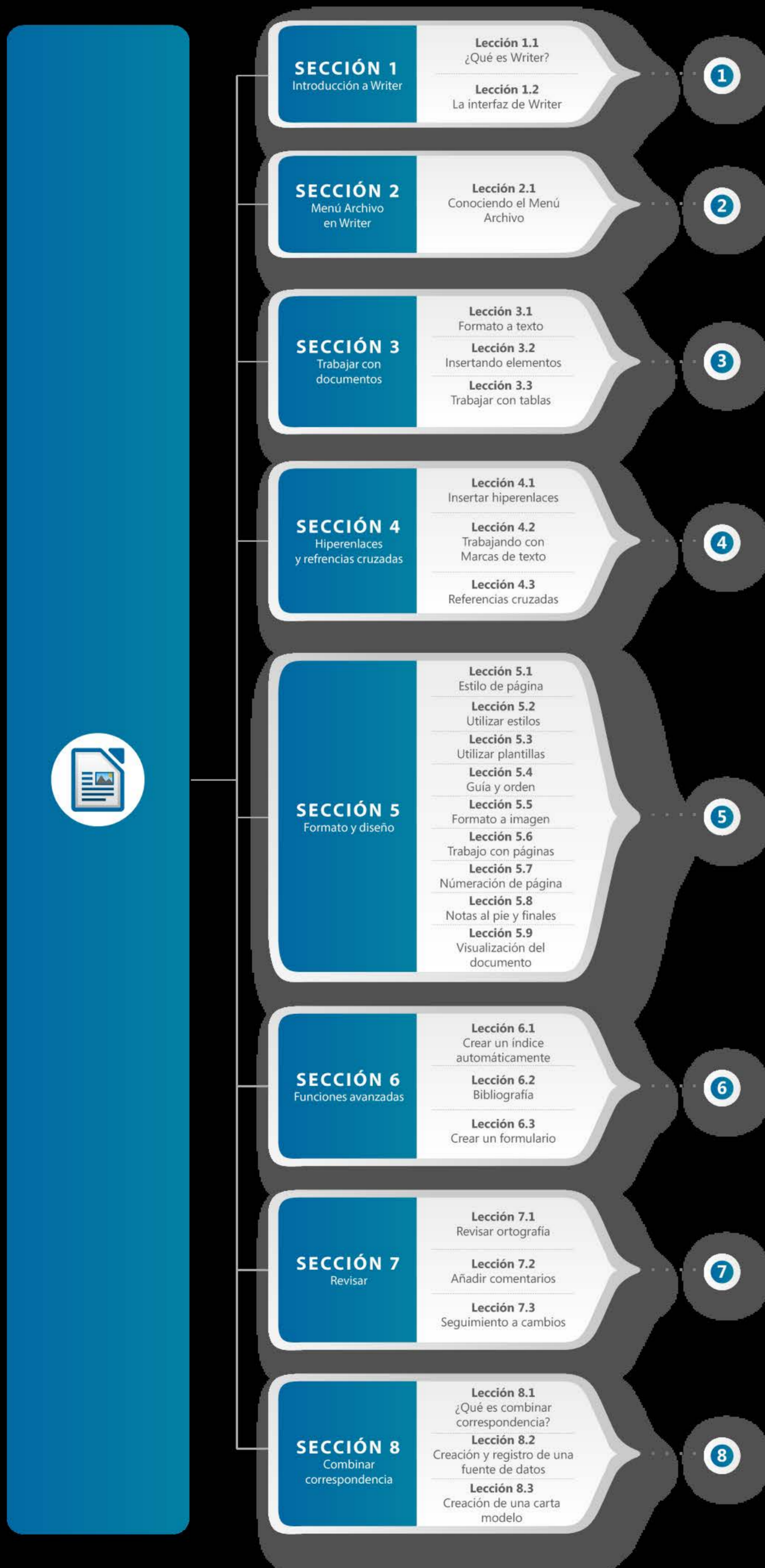


TEMARIO

Te damos la bienvenida al curso de **Writer**, un potente procesador de texto, totalmente compatible con otras plataformas que además, nos provee de funcionalidades que permiten dar rienda suelta a tu creatividad y hacer crecer tu productividad.

Tus documentos tendrán un aspecto profesional y limpio, independientemente de su finalidad: una carta, una tesis de maestría, un folleto, informes financieros, diagramas y mucho más.

En éstas secciones te enseñaremos la forma en la que está compuesto **Writer**, verás que es una herramienta muy intuitiva y fácil de operar, además de que es compatible con *Microsoft Word*.



...o al menos en una ocasión. Al hacerlo podrás realizar las actividades y consultar el material multimedia cuando quieras o necesites, ya que las secciones y lecciones quedarán abiertas y disponibles mientras tomas este curso.

Los ejercicios de aprendizaje que encontrarás son de gran importancia, úsalos para orientar mejor tu preparación, pues aquello que no aciertes te permitirá detectar áreas que necesitas volver a estudiar.

Antes de comenzar, ingresa a la sección **Presentación** y conoce la información básica: resumen, objetivos, metodología y más.

Hecho esto, el momento de iniciar ha llegado, te deseamos mucho éxito.

¡Comencemos!